

## Câmeras de rede AXIS 212PTZ/212PTZ-V

Visão total e zoom instantâneo, sem peças móveis.



- > Visão total
- > Panorâmico/Inclinado/Zoom instantâneo
- > Zoom de 3x
- > Sem peças móveis
- > À prova de vandalismo

As câmeras AXIS 212 PTZ/212 PTZ-V não são câmeras PTZ comuns. Elas são as únicas câmeras de rede PTZ que permitem uma visão total e panorâmico/inclinado/zoom instantâneo com apenas 1 clique, mantendo a resolução de imagem nítida. E tudo isso sem peças móveis, o que evita o desgaste. Resumindo, é uma definição completamente nova para PTZ.

Um campo de visão total de 140° fornece vídeo de toda a área monitorada. Câmeras PTZ convencionais podem exibir somente uma parte de cada vez de toda a cena de vídeo.

Faça zoom da visão geral para imagens em close em instantes, com poucos cliques. Sem tempo de espera. As funções panorâmico e inclinado funcionam da mesma maneira.

Muitas câmeras não proporcionam uma visão geral com resolução nítida, nem mantêm a resolução ao fazer zoom. A câmera de rede AXIS 212 PTZ, com seu zoom de 3x, sempre mantém a nitidez da imagem.

As câmeras de rede AXIS 212 PTZ são as únicas que usam lentes grandes-angulares e um sensor de 3 megapixels para atingir a funcionalidade PTZ. Não há nenhuma peça móvel, evitando assim o desgaste.

A AXIS 212 PTZ-V possui uma caixa à prova de vandalismo que proporciona proteção efetiva contra violações, pois nenhuma parte pode ser movimentada com força.

As câmeras AXIS 212 PTZ/212 PTZ-V são fáceis de instalar devido ao Power over Ethernet embutido e a montagem de parede angular.

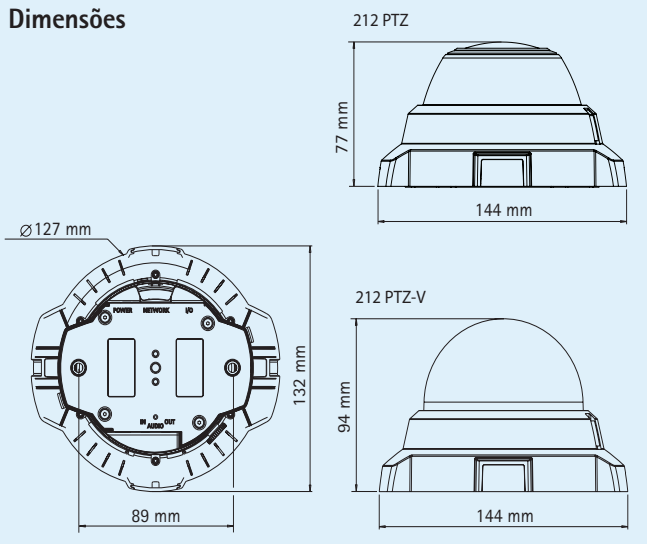


## Especificações técnicas – Câmeras de rede AXIS 212 PTZ/212 PTZ-V

Câmera		Rede	
<b>Modelos</b>	AXIS 212 PTZ: Tampa a prova de vandalismo AXIS 212 PTZ-V: Caixa à prova de vandalismo	<b>Segurança</b>	Proteção por senha, filtragem de endereços IP, criptografia HTTPS, controle de acesso a rede IEEE 802.1X
<b>Sensor de imagem</b>	Varredura progressiva de 1/2 polegada CMOS 3.1 Megapixels	<b>Protocolos suportados</b>	IPv4/v6, HTTP, HTTPS, QoS camada 3 DiffServ, FTP, SMTP, Bonjour, UPnP, SNMPv1/v2c/v3 (MIB-II), DNS, DynDNS, NTP, RTSP, RTP, TCP, UDP, IGMP, RTCP, ICMP, DHCP, ARP, SOCKS
<b>Lente</b>	F1 8, iris fixa, comprimento focal: 2,7 mm Ângulo de visão, horizontal: 44° – 140° vertical: 35° – 105°	<b>Integração de sistemas</b>	
<b>Iluminação mínima</b>	10 lux no modo wide , 20 lux modo tele	<b>Interface de Programação de Aplicativo</b>	API aberta para a integração de softwares, incluindo VAPIX® da Axis Communications disponível em <a href="http://www.axis.com">www.axis.com</a>
<b>Tempo do obturador</b>	1/10000 s até 1/5 s	<b>Vídeo inteligente</b>	Deteção de movimento de vídeo, deteção de áudio
<b>Panorâmico/Inclinado/Zoom</b>	Zoom 3x, 0.1 s de wide para tele 20 posições presentes Panorâmica de ± 70° Inclinação de ± 52° Velocidade máxima 400°/s "Guard Tour" Projetada para movimento contínuo	<b>Disparadores de alarme</b>	Vídeo inteligente e entrada externa
<b>Vídeo</b>		<b>Eventos de alarme</b>	Upload de arquivos via FTP, HTTP e e-mail Notificação via e-mail, HTTP e TCP Ativação de saída externa
<b>Compactação de vídeo</b>	MPEG-4 Parte 2 (ISO/IEC 14496-2) Motion JPEG	<b>Buffer de vídeo</b>	9 MB pré e pós-alarme
<b>Resoluções</b>	160x90 até 640x480	<b>Geral</b>	
<b>Taxa de quadros MPEG-4</b>	Até 30 frames por segundo em resolução VGA com o zoom máximo	<b>Caixa</b>	AXIS 212 PTZ-V: Caixa à prova de impacto
<b>Taxa de quadros Motion JPEG</b>	Até 30 frames por segundo em resolução VGA com o zoom máximo	<b>Processadores e memória</b>	ARTPEC-A, 32 MB RAM, 8 MB Flash
<b>Streaming de vídeo</b>	Formatos MPEG-4 e Motion JPEG simultâneos Taxa de quadros e largura de banda controláveis VBR/CBR MPEG-4	<b>Alimentação</b>	4.9 – 5.1 V DC máximo de 3.6 W Power over Ethernet IEEE 802.3af Classe 1
<b>Configurações da imagem</b>	Compactação, cor, brilho, nitidez, equilíbrio de branco, controle de exposição, excelente sintonia de comportamento em situações de pouca luz Sobreposição de texto e imagem	<b>Conectores</b>	RJ-45 Ethernet 10BaseT/100BaseTX PoE, tomada DC Bloco terminal para 1 entrada e 1 saída de alarme Microfone/entrada de linha 3.5 mm, saída de linha 3.5 mm
<b>Áudio</b>		<b>Condições operacionais</b>	5 – 40 °C Umidade 20 – 80% RH (sem condensação)
<b>Streaming de áudio</b>	Bidirecional, half duplex	<b>Aprovações</b>	EN 55022 Classe B, EN 55024, EN 61000-3-2, EN 61000-3-3, FCC Parte 15 Subparte B Classe BVCCI Classe B, ICES-003 Classe B, C-tick AS/NZS CISPR 22, EN 60950 Fonte de Alimentação: UL, CSA
<b>Compressão de áudio</b>	AAC LC 8 kHz 32 kbit/s G.711 PCM 64 kbit/s G.726 ADPCM 32 ou 24 kbit/s	<b>Peso</b>	AXIS 212 PTZ: 504 g AXIS 212 PTZ-V: 660 g
<b>Entradas e saídas de áudio</b>	Microfone embutido, entrada externa para microfone ou entrada de linha, saída de nível de linha	<b>Acessórios incluídos</b>	Fonte de alimentação, kit de conectores e montagem, montagem de parede angular, Guia de Instalação, CD com ferramenta de instalação, software de gravação e Manual do Usuário, 1 licença de usuário de decodificador do Windows

Para obter mais informações, visite [www.axis.com](http://www.axis.com)

## Dimensões

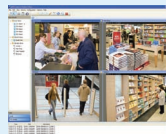


## Acessórios opcionais

Joystick de Vigilância por Vídeo  
AXIS 295



Adaptador vertical  
de Tilt



Para obter informações sobre o AXIS Camera Station e sobre o software de gerenciamento de vídeo do programa Parceiros de Desenvolvimento de Aplicativos Axis, consulte [www.axis.com/products/video/software/](http://www.axis.com/products/video/software/)